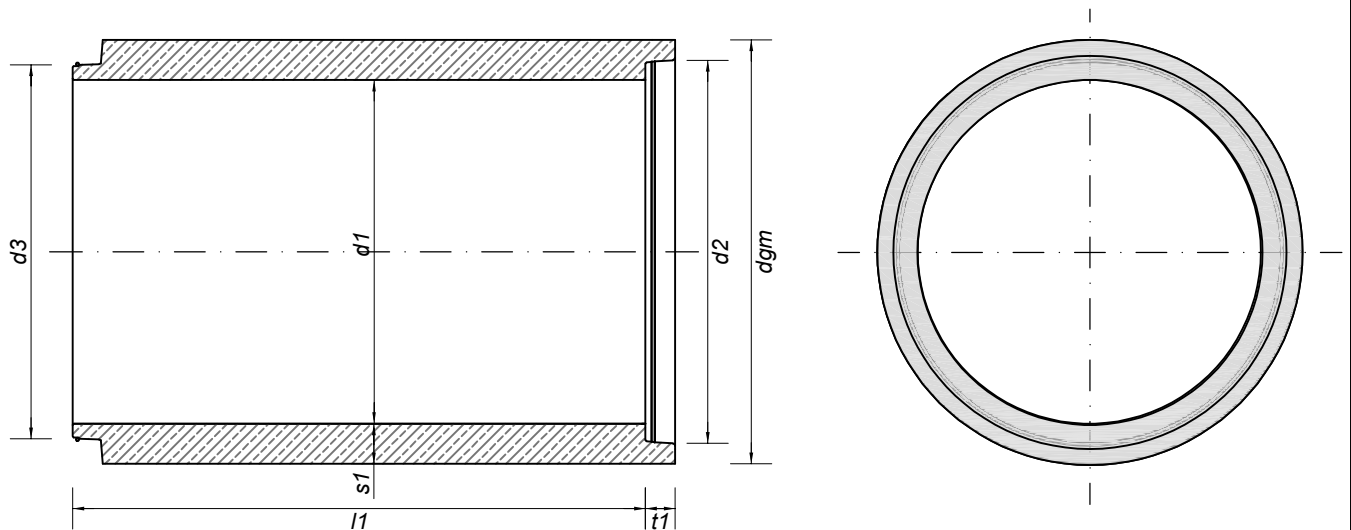




*PIMA-Betonmuffenrohr DN 1500 mit Keilgleit-Dichtung,  
stahlfaserbewehrt AS2 - gemäß ÖNORM B5074*

Stand 02.2025



Nennweite d1	Wandstärke in mm s1	Baulänge in mm l1	Gewicht kg/lm	In mm d2	In mm d3	In mm t1		In mm dgm
1500 K*	175	2500	2190	1660	1632	130		1850

\* Ausführung mit Keilgleit-Dichtung